

Sin supresión ósea

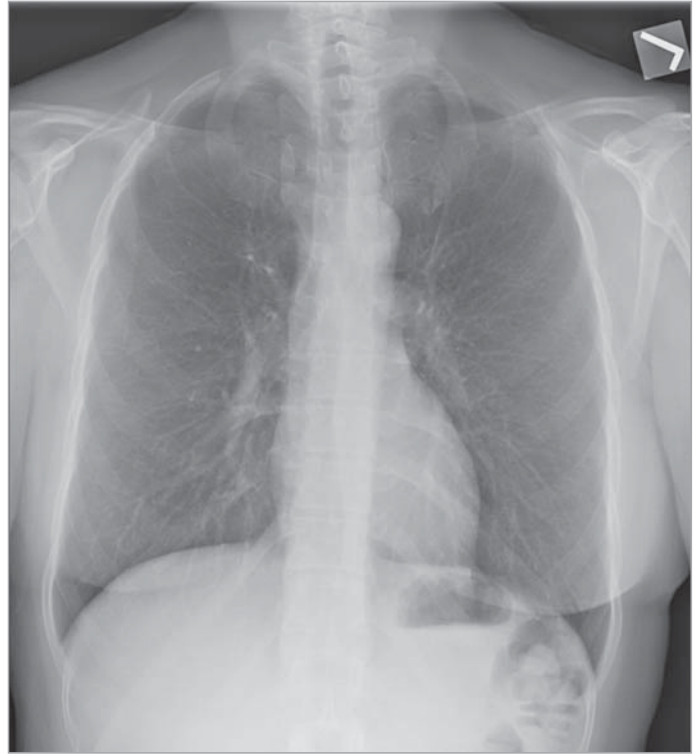


Imagen complementaria con supresión ósea

Adquiera más confianza en la obtención de imágenes de tejidos blandos.

La visualización del tejido blando en una radiografía pectoral puede ser complicada si las imágenes de las costillas interfieren con la claridad de la imagen tisular. Nuestro software de supresión ósea genera automáticamente una imagen complementaria sin las costillas posteriores ni las clavículas. De este modo, es posible visualizar y evaluar las patologías con más claridad, como por ejemplo los nódulos pulmonares. El software genera la imagen complementaria sin necesidad de que el paciente se exponga nuevamente a los rayos ni de que el técnico realice ningún ajuste adicional.

El software de supresión ósea es un importante avance en la eficacia clínica de las radiografías pectorales. En un estudio clínico, se observó que la inclusión de la imagen complementaria con supresión ósea mejoró la visualización del parénquima pulmonar, el nivel de confianza para informar la presencia de una patología y la preferencia.* El software está diseñado para que sea compatible con todas las imágenes pectorales, incluso las obtenidas con unidades móviles.

Esta opción está disponible para todos los productos DRX, así como para productos DIRECTVIEW Classic, Elite y Max CR con software DIRECTVIEW versión 5.7 o superior.



PRINCIPALES VENTAJAS

Nuestro software de supresión ósea

- Crea la imagen complementaria de forma automática, lo que permite ahorrar pasos y tiempo.
- No requiere una mayor exposición a los rayos.
- Aumenta el nivel de confianza para la evaluación patológica.
- No requiere ningún equipo adicional.
- Utiliza la misma interfaz de usuario que otros productos de software de Carestream.
- Permite a los radiólogos alternar las vistas fácilmente.